

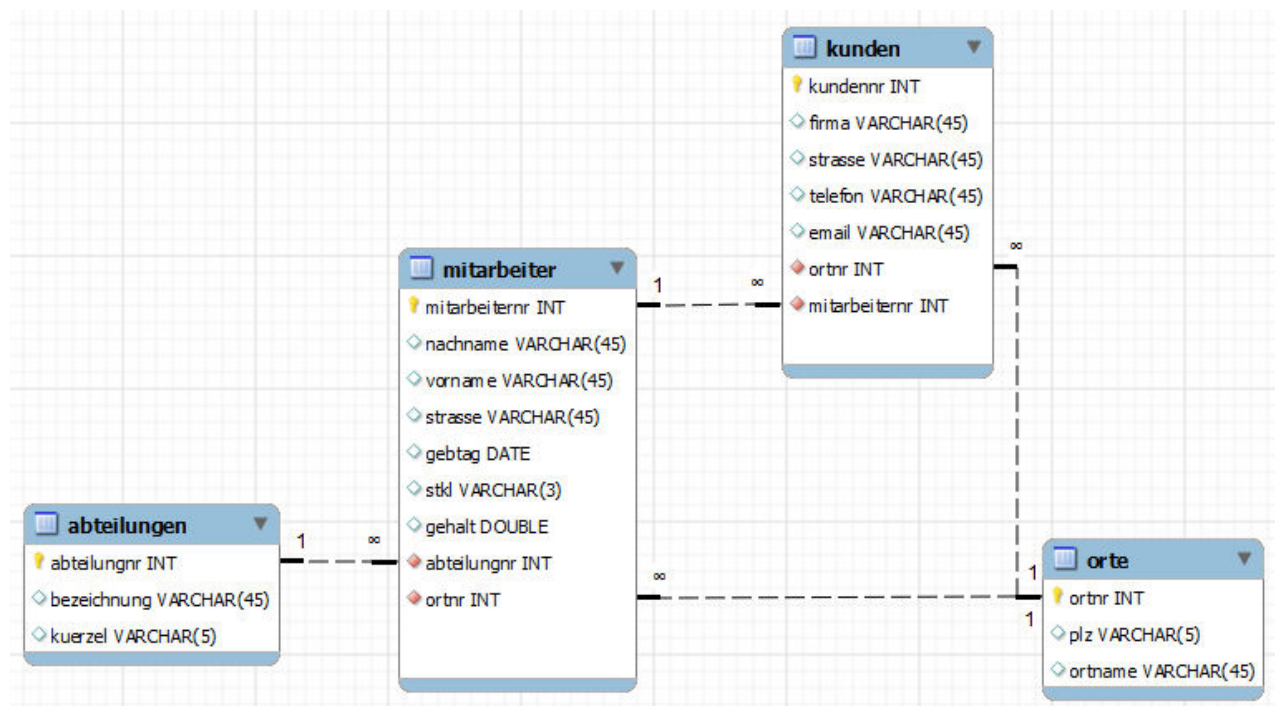
L2_5.3.2 Datenbankabfragen Kundenbetreuung – Vertiefungsaufgabe

Die Datenbank zur Kundenbetreuung der Firma Mücke & Partner OHG liegt inzwischen vor und enthält bereits Daten.

Die Skriptdatei zum Importieren der Datenbank *kundenbetreuung* steht Ihnen im Unterordner 'Scripte' zur Verfügung (L2_5.3_kundenbetreuung.sql).

Importieren Sie die Datenbank in die MySQL Workbench und selektieren Sie die importierte Datenbank im Object Browser der MySQL Workbench.

Der Datenbank *kundenbetreuung* liegt folgendes Entity-Relationship-Diagramm zugrunde:



Entwickeln Sie für die folgenden Aufgabenstellungen die jeweiligen SQL-Anweisungen und dokumentieren Sie Ihre Ergebnisse.

Zur inhaltlichen Kontrolle Ihrer Lösungen orientieren Sie sich bitte an den Abbildungen zu den gewünschten Ausgaben.

	Aufgaben	Gewünschte Ausgabe			
1	Für eine Verkaufsaktion sollen alle Kunden, die vom Mitarbeiter 'Daumer' betreut werden, mit den Attributen Firma, Telefonnummer, E-Mail und Nachname des betreuenden Mitarbeiters aufgelistet werden. Die Liste soll alphabetisch nach der Firma geordnet sein.	firma	telefon	email	nachname
		Einrichtungshaus Blessing	0821-789522	f.blessing@t-online.de	Daumer
		Einrichtungshaus Bluthardt	0711-457868	k.heinzer@t-online.de	Daumer
		Hestra Einrichtungen GmbH	07024-548870	t.schnell@hesta-gmbh.de	Daumer
		Meinschneider Einrichtungen	0711-5488715	heinz.meinschneider@web.de	Daumer
		Rustikalmöbel GmbH	0711-8987440	einkauf@rustikal-gmbh.de	Daumer

2	Alle Mitarbeiter, die in Ludwigsburg wohnen, sollen mit Vorname, Nachname, Straße, Postleitzahl und Wohnort in alphabetischer Reihenfolge aufgelistet werden.	<table><tr><td>Johann</td><td>Berger</td><td>Vaihinger Str. 103</td><td>71640</td><td>Ludwigsburg</td></tr><tr><td>Melani</td><td>Kessler</td><td>Vaihinger Str. 103</td><td>71640</td><td>Ludwigsburg</td></tr><tr><td>Pavel</td><td>Kolar</td><td>Geranienstraße 76</td><td>71628</td><td>Ludwigsburg</td></tr><tr><td>Torsten</td><td>Linker</td><td>Neckarstraße 23</td><td>71640</td><td>Ludwigsburg</td></tr><tr><td>Erwin</td><td>Mainzer</td><td>Marktplatz 1</td><td>71634</td><td>Ludwigsburg</td></tr></table>	Johann	Berger	Vaihinger Str. 103	71640	Ludwigsburg	Melani	Kessler	Vaihinger Str. 103	71640	Ludwigsburg	Pavel	Kolar	Geranienstraße 76	71628	Ludwigsburg	Torsten	Linker	Neckarstraße 23	71640	Ludwigsburg	Erwin	Mainzer	Marktplatz 1	71634	Ludwigsburg
Johann	Berger	Vaihinger Str. 103	71640	Ludwigsburg																							
Melani	Kessler	Vaihinger Str. 103	71640	Ludwigsburg																							
Pavel	Kolar	Geranienstraße 76	71628	Ludwigsburg																							
Torsten	Linker	Neckarstraße 23	71640	Ludwigsburg																							
Erwin	Mainzer	Marktplatz 1	71634	Ludwigsburg																							
3	Wie viele Kunden werden vom einzelnen Mitarbeiter betreut?	<table><tr><th>nachname</th><th>Anzahl_Kunden</th></tr><tr><td>Daumer</td><td>5</td></tr><tr><td>Karl</td><td>8</td></tr><tr><td>Linker</td><td>8</td></tr><tr><td>Mainzer</td><td>13</td></tr><tr><td>Schlauch</td><td>9</td></tr></table>	nachname	Anzahl_Kunden	Daumer	5	Karl	8	Linker	8	Mainzer	13	Schlauch	9													
nachname	Anzahl_Kunden																										
Daumer	5																										
Karl	8																										
Linker	8																										
Mainzer	13																										
Schlauch	9																										
4	Wie Aufgabe 3. Es sollen nur die Mitarbeiter angezeigt werden, die mehr als acht Kunden betreuen.	<table><tr><th>nachname</th><th>Anzahl_Kunden</th></tr><tr><td>Mainzer</td><td>13</td></tr><tr><td>Schlauch</td><td>9</td></tr></table>	nachname	Anzahl_Kunden	Mainzer	13	Schlauch	9																			
nachname	Anzahl_Kunden																										
Mainzer	13																										
Schlauch	9																										
5	Wie viele Kunden werden vom Mitarbeiter 'Mainzer' betreut?	<table><tr><th>nachname</th><th>Anzahl_Kunden</th></tr><tr><td>Mainzer</td><td>13</td></tr></table>	nachname	Anzahl_Kunden	Mainzer	13																					
nachname	Anzahl_Kunden																										
Mainzer	13																										
6	Wie viele Mitarbeiter sind in den einzelnen Abteilungen beschäftigt?	<table><tr><th>bezeichnung</th><th>Anzahl_Mitarbeiter</th></tr><tr><td>Fertigung</td><td>33</td></tr><tr><td>Finanzen</td><td>12</td></tr><tr><td>Forschung</td><td>7</td></tr><tr><td>Geschäftsleitung</td><td>1</td></tr><tr><td>Personal</td><td>7</td></tr><tr><td>Vertrieb</td><td>8</td></tr><tr><td>Verwaltung</td><td>9</td></tr></table>	bezeichnung	Anzahl_Mitarbeiter	Fertigung	33	Finanzen	12	Forschung	7	Geschäftsleitung	1	Personal	7	Vertrieb	8	Verwaltung	9									
bezeichnung	Anzahl_Mitarbeiter																										
Fertigung	33																										
Finanzen	12																										
Forschung	7																										
Geschäftsleitung	1																										
Personal	7																										
Vertrieb	8																										
Verwaltung	9																										
7	Wie viele Mitarbeiter aus Esslingen arbeiten in der Abteilung 'Fertigung'?	<table><tr><th>Abteilung</th><th>Anzahl_Mitarbeiter</th></tr><tr><td>Fertigung</td><td>5</td></tr></table>	Abteilung	Anzahl_Mitarbeiter	Fertigung	5																					
Abteilung	Anzahl_Mitarbeiter																										
Fertigung	5																										

8	<p>Wie hoch sind die Jahresgehälter der Mitarbeiter in den Abteilungen 'Personal' und 'Forschung' (13 Monatsgehälter)?</p> <p>Entwickeln Sie die Abfrage so, dass Nachname, Vorname, Monatsgehalt sowie Jahresgehalt aufgelistet werden.</p> <p>Die Auflistung soll nach Abteilungen und nach den Nachnamen der Mitarbeiter geordnet sein.</p>	<table><tr><th>nachname</th><th>vorname</th><th>gehalt</th><th>Jahresgehalt</th></tr><tr><td>Branduardi</td><td>Francesco</td><td>6150</td><td>79950</td></tr><tr><td>Landenberger</td><td>Sabine</td><td>2500</td><td>32500</td></tr><tr><td>Lauxmann</td><td>Klaus</td><td>2200</td><td>28600</td></tr><tr><td>Lenker</td><td>Erwin</td><td>2300</td><td>29900</td></tr><tr><td>Ragusa</td><td>Michael</td><td>2500</td><td>32500</td></tr><tr><td>Schettler</td><td>Christoph</td><td>1900</td><td>24700</td></tr><tr><td>Tabucchi</td><td>Antonia</td><td>2300</td><td>29900</td></tr><tr><td>Anters</td><td>Vera</td><td>2300</td><td>29900</td></tr><tr><td>Banzhaff</td><td>Jörg</td><td>1900</td><td>24700</td></tr><tr><td>Hennes</td><td>Andreas</td><td>1950</td><td>25350</td></tr><tr><td>Kessler</td><td>Melani</td><td>2100</td><td>27300</td></tr><tr><td>Lutz</td><td>Hans-Dieter</td><td>2100</td><td>27300</td></tr><tr><td>Passinhas</td><td>Fernando</td><td>2500</td><td>32500</td></tr><tr><td>Schweizer</td><td>Karin</td><td>3750</td><td>48750</td></tr></table>	nachname	vorname	gehalt	Jahresgehalt	Branduardi	Francesco	6150	79950	Landenberger	Sabine	2500	32500	Lauxmann	Klaus	2200	28600	Lenker	Erwin	2300	29900	Ragusa	Michael	2500	32500	Schettler	Christoph	1900	24700	Tabucchi	Antonia	2300	29900	Anters	Vera	2300	29900	Banzhaff	Jörg	1900	24700	Hennes	Andreas	1950	25350	Kessler	Melani	2100	27300	Lutz	Hans-Dieter	2100	27300	Passinhas	Fernando	2500	32500	Schweizer	Karin	3750	48750
nachname	vorname	gehalt	Jahresgehalt																																																											
Branduardi	Francesco	6150	79950																																																											
Landenberger	Sabine	2500	32500																																																											
Lauxmann	Klaus	2200	28600																																																											
Lenker	Erwin	2300	29900																																																											
Ragusa	Michael	2500	32500																																																											
Schettler	Christoph	1900	24700																																																											
Tabucchi	Antonia	2300	29900																																																											
Anters	Vera	2300	29900																																																											
Banzhaff	Jörg	1900	24700																																																											
Hennes	Andreas	1950	25350																																																											
Kessler	Melani	2100	27300																																																											
Lutz	Hans-Dieter	2100	27300																																																											
Passinhas	Fernando	2500	32500																																																											
Schweizer	Karin	3750	48750																																																											
9	Wie hoch ist die jeweilige Summe der Monatsgehälter in den einzelnen Kostenstellen?	<table><tr><th>Abteilung</th><th>Gehaltssumme</th></tr><tr><td>Fertigung</td><td>88437.5</td></tr><tr><td>Finanzen</td><td>35900</td></tr><tr><td>Forschung</td><td>19850</td></tr><tr><td>Geschäftsleitung</td><td>8800</td></tr><tr><td>Personal</td><td>16600</td></tr><tr><td>Vertrieb</td><td>30840</td></tr><tr><td>Verwaltung</td><td>32675</td></tr></table>	Abteilung	Gehaltssumme	Fertigung	88437.5	Finanzen	35900	Forschung	19850	Geschäftsleitung	8800	Personal	16600	Vertrieb	30840	Verwaltung	32675																																												
Abteilung	Gehaltssumme																																																													
Fertigung	88437.5																																																													
Finanzen	35900																																																													
Forschung	19850																																																													
Geschäftsleitung	8800																																																													
Personal	16600																																																													
Vertrieb	30840																																																													
Verwaltung	32675																																																													
10	Wie hoch ist die Summe der Monatsgehälter in der Abteilung 'Verwaltung'?	<table><tr><th>Abteilung</th><th>Gehaltssumme</th></tr><tr><td>Verwaltung</td><td>32675</td></tr></table>	Abteilung	Gehaltssumme	Verwaltung	32675																																																								
Abteilung	Gehaltssumme																																																													
Verwaltung	32675																																																													
11	Wie hoch ist das Durchschnittsgehalt aller Mitarbeiter?	<table><tr><th>Durchschnittsgehalt</th></tr><tr><td>3027.305194805195</td></tr></table>	Durchschnittsgehalt	3027.305194805195																																																										
Durchschnittsgehalt																																																														
3027.305194805195																																																														

12	Wie hoch ist das Durchschnittsgehalt der Mitarbeiter in den einzelnen Abteilungen?	<table><tr><th>Abteilung</th><th>Durchschnittsgehalt</th></tr><tr><td>Fertigung</td><td>2679.92424242425</td></tr><tr><td>Finanzen</td><td>2991.666666666665</td></tr><tr><td>Forschung</td><td>2835.714285714286</td></tr><tr><td>Geschäftsleitung</td><td>8800</td></tr><tr><td>Personal</td><td>2371.4285714285716</td></tr><tr><td>Vertrieb</td><td>3855</td></tr><tr><td>Verwaltung</td><td>3630.555555555557</td></tr></table>	Abteilung	Durchschnittsgehalt	Fertigung	2679.92424242425	Finanzen	2991.666666666665	Forschung	2835.714285714286	Geschäftsleitung	8800	Personal	2371.4285714285716	Vertrieb	3855	Verwaltung	3630.555555555557
Abteilung	Durchschnittsgehalt																	
Fertigung	2679.92424242425																	
Finanzen	2991.666666666665																	
Forschung	2835.714285714286																	
Geschäftsleitung	8800																	
Personal	2371.4285714285716																	
Vertrieb	3855																	
Verwaltung	3630.555555555557																	